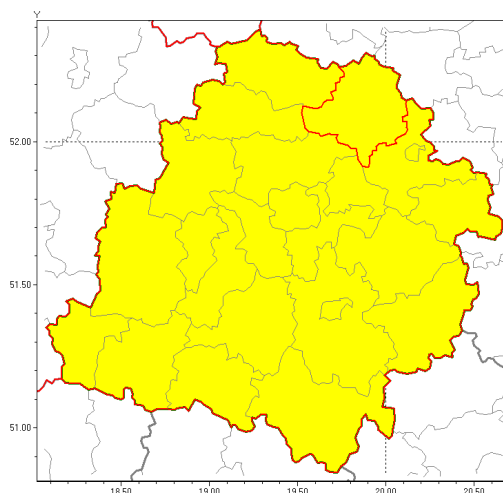




### Zasięg ostrzeżenia w województwie

Silny wiatr



### Ostrzeżenie meteorologiczne Nr 22

<b>Nazwa biura</b>	IMGW-PIB Biuro Prognoz Meteorologicznych w Poznaniu
<b>Zjawisko/stopień zagrożenia</b>	Silny wiatr/ 1
<b>Obszar</b>	województwo łódzkie <b>powiat łowicki</b>
<b>Ważność</b>	od godz. 10:00 dnia 08.03.2019 do godz. 20:00 dnia 08.03.2019
<b>Przebieg</b>	Przewiduje się wystąpienie silnego wiatru o średniej prędkości od 30 km/h do 40 km/h, w porywach od 75 km/h do 85 km/h z południowego zachodu i zachodu.
<b>Prawdopodobieństwo wystąpienia zjawiska(%)</b>	90%
<b>Uwagi</b>	Brak.
<b>Dyrektor synoptyk IMGW-PIB</b>	Przemysław Szrama
<b>Godzina i data wydania</b>	godz. 13:48 dnia 07.03.2019
<b>SMS</b>	IMGW-PIB OSTRZEŻA: WIATR/1 łódzkie/łowicki od 10:00/08.03 do 20:00/08.03.2019 prędkość do 40 km/h, porywy do 85 km/h, SW-W.

Opracowanie niniejsze i jego format, jako przedmiot prawa autorskiego podlega ochronie prawnej, zgodnie z przepisami ustawy z dnia 4 lutego 1994r o prawie autorskim i prawach pokrewnych (dz. U. z 2006 r. Nr 90, poz. 631 z późn. zm.).

Wszelkie dalsze udostępnianie, rozpowszechnianie (przedruk, kopiowanie, wiadomości sms) jest dozwolone wyłącznie w formie dosłownej z bezwzględnym wskazaniem źródła informacji tj. IMGW-PIB.