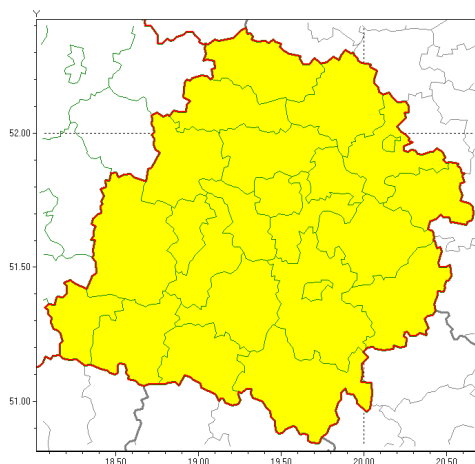




Zasięg ostrzeżeń w województwie

Silny wiatr
2020-03-11 20:43



WOJEWÓDZTWO ŁÓDZKIE
OSTRZEŻENIA METEOROLOGICZNE ZBIORCZO NR 24
WYKAZ OBYWÓW ZUJACYCH OSTRZEŻENIE
o godz. 20:43 dnia 11.03.2020

Zjawisko/Stopień zagrożenia	Silny wiatr/1
Obszar (w nawiasie numer ostrzeżenia dla powiatu)	powiaty: bełchatowski(17), brzeziński(18), kutnowski(17), łaski(17), łęczycki(17), łowicki(18), łódzki wschodni(19), Łódź (19), opoczyński(19), pabianicki(18), pajczański(16), piotrkowski(19), Piotrków Trybunalski(19), poddębicki(17), radomszczański(17), rawski(19), sieradzki(17), Skierniewice(19), skierniewicki(19), tomaszowski(20), wieluński(16), zduńskowolski(17), zgierski(18)
Ważność	od godz. 14:00 dnia 12.03.2020 do godz. 19:00 dnia 12.03.2020
Prawdopodobieństwo	85%
Przebieg	Przewiduje się wystąpienie silnego wiatru o średniej prędkości od 35 km/h do 45 km/h, w porywach do 90 km/h z zachodu.
SMS	IMGW-PIB OSTRZEŻENIA: WIATR/1 łódzkie (wszystkie powiaty) od 14:00/12.03 do 19:00/12.03.2020 prędkość do 45 km/h, porywy do 90 km/h, W. Dotyczy powiatów: wszystkie powiaty.
RSO	Woj. łódzkie (wszystkie powiaty), IMGW-PIB wydał ostrzeżenie pierwszego stopnia o silnym wietrze
Uwagi	Ze względu na sytuację dynamiczną istnieje możliwość podwyższenia stopnia ostrzeżenia.
Dyżurny synoptyk IMGW-PIB	Piotr Szewczak



Instytut Meteorologii i Gospodarki Wodnej - Państwowy Instytut Badawczy

Biuro Prognoz Meteorologicznych w Poznaniu

60-594 Poznań ul. Dąbrowskiego 174 /176

tel: 61 8495150

email: meteo.poznan@imgw.pl

www: [www: www.imgw.pl](http://www.imgw.pl)

Opracowanie niniejsze i jego format, jako przedmiot prawa autorskiego podlega ochronie prawnej, zgodnie z przepisami ustawy z dnia 4 lutego 1994r o prawie autorskim i prawach pokrewnych (dz. U. z 2006 r. Nr 90, poz. 631 z późn. zm.).

Wszelkie dalsze udostępnianie, rozpowszechnianie (przedruk, kopiowanie, wiadomości sms) jest dozwolone wyłącznie w formie dosłownej z bezwzględnym wskazaniem źródła informacji tj. IMGW-PIB.